



# Où paye-t-on le plus cher sa prime d'assurance santé ?

Selon une enquête de [Lelynx.fr](http://Lelynx.fr), le prix moyen de la prime d'assurance santé varie fortement selon les régions.

PAR ERWAN BRUCKERT

**L**e comparateur d'assurances en ligne [Lelynx.fr](http://Lelynx.fr) a publié ce matin son premier baromètre consacré aux primes d'assurance santé. Réalisée entre le 1<sup>er</sup> janvier 2015 et le 31 août 2016, l'étude repose sur un échantillon colossal de 152 760 utilisateurs du site Internet du comparateur. Elle permet d'identifier notamment quel est le prix moyen de la prime d'assurance santé payée par les habitants de chaque région. Et donc, d'en établir le classement...

## ■ LA PRIME LA PLUS CHÈRE EST... FRANCILIENNE

Sans surprise, c'est l'Ile-de-France qui remporte le palmarès de la prime d'assurance la plus élevée. « Dans ce type de classement, la région est quasiment systématiquement mal placée, analyse Amina Walter, la directrice du développement de [Lelynx.fr](http://Lelynx.fr). Comme il y a un mois, lorsque nous avons dévoilé notre baromètre des primes d'assurance habitation. » Il existe en effet un véritable fossé entre l'Ile-de-France et la province, avec un surcoût des dépenses de santé des

**6,5 %**

Il s'agit du surcoût des dépenses de santé en Ile-de-France par rapport à la province, raison principale du prix supérieur de la prime d'assurance santé pour les Franciliens.

Franciliens estimé à 6,5 %. « C'est le revers de la médaille, reprend la directrice. D'un côté, les honoraires y sont effectivement plus élevés. Mais de l'autre, c'est en Ile-de-France que les spécialistes sont les plus nombreux et les accessibles. » Deux autres facteurs sont également à prendre en compte, selon [Lelynx.fr](http://Lelynx.fr) : d'une part, le niveau de pollution est nettement supérieur à la moyenne nationale, engendrant davantage de dysfonctionnements respiratoires.

D'autre part, la concentration importante d'habitants au mètre carré favorise la propagation des maladies.

## ■ LES HABITANTS DU NORD-OUEST SONT MOINS BIEN COUVERTS

A contrario, ce sont dans les régions Pays de la Loire, Bretagne et Normandie que les primes moyennes d'assurance santé sont les plus faibles. Un résultat logique, puisque d'après les chiffres du ministère de la Santé, c'est également dans ces mêmes régions que les dépassements d'honoraires y sont globalement les plus réduits.

Mais une autre explication est à mettre en avant, plus individuelle, « plus comportementale », selon Amina Walter. Les assurés de ces régions auraient en effet tendance à privilégier, plus que les autres, des faibles niveaux de prise en charge.

A titre d'exemple, 57 % des Bretons se contentent du minimum pour le remboursement des soins médicaux. Et 54 % des Normands et des habitants de la Loire font de même pour leurs frais d'hospitalisation. A comparer avec une moyenne nationale de 43 %, tous postes de santé confondus.

## ■ ALSACE-MOSELLE, LE CAS À PART

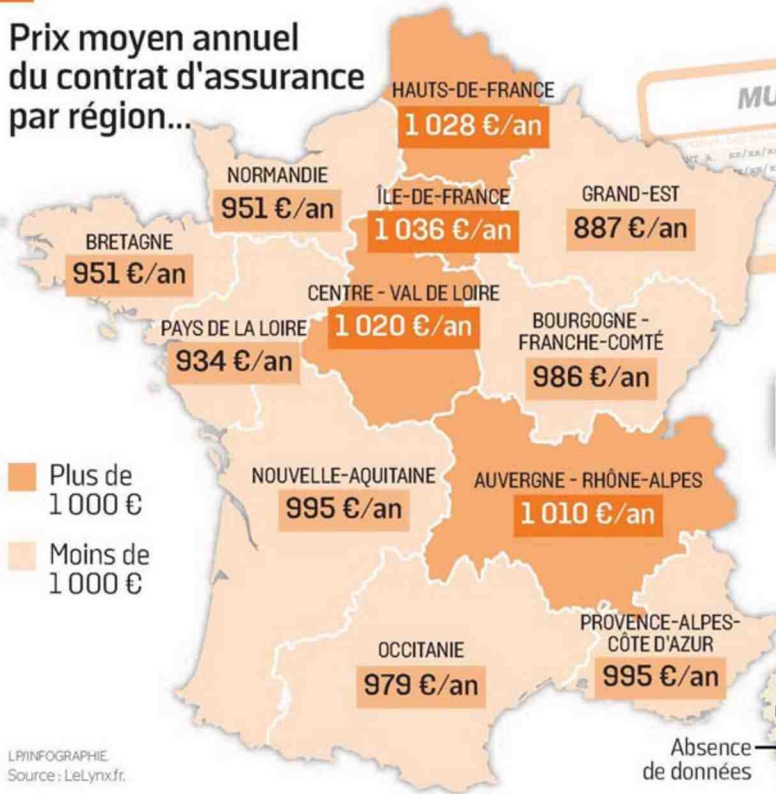
Dans la région Grand-Est, en Alsace et en Moselle, la prime moyenne d'assurance santé est plus basse que partout ailleurs. Pour une raison somme toute assez simple : les Alsaciens et les Mosellans sont en effet obligatoirement affiliés à un régime local exceptionnel, unique en France, vestige de la réglementation impériale germanique de 1911.

Du fait de l'existence du régime local obligatoire de sécurité sociale, les mutuelles sont moins chères en Alsace-Moselle que dans le reste de la France. De plus, les taux de remboursement des actes et soins médicaux pris en charge par l'Assurance maladie y sont également plus importants.



► 8 novembre 2016 - N°22449

## Prix moyen annuel du contrat d'assurance par région...



LPIINFGRAFIE  
 Source : LeLynx.fr.

## MUTUELLE

## ... et par profil

